



Agorà Software S.r.l.
Via Italia, 50
20052 Monza Milano
info@agorasoftware.com <http://www.agorasoftware.com/>

Show Room 2002

Il programma consente di acquisire ordini e trasferirli alla sede centrale. Per utilizzare il software è richiesto un minimo di conoscenza del sistema Windows e delle connessioni via modem.

In breve le funzioni:

- Il Software si collega attraverso la rete (locale , internet,dial_up) con la sede centrale , trasferisce sul proprio computer le informazioni relative ad anagrafici modelli, clienti e quant'altro possa servire.
- Si acquisiscono gli ordini inserendoli nell'apposito programma
- Si trasmettono in sede.

Installazione:

L'installazione è composta da due installazioni distinte: La prima che carica i componenti comuni e che anche in caso di modifica al programma con cambierà, la seconda solo il programma. Nel Cd troverete tra le altre due cartelle:

ShowRoom Run Time

Show Room

Nella prima si troverà il file Setup.exe sul quale si deve cliccare per installare le parti comuni.

Nella Seconda (Show Room) si troverà il file setup.exe che attivato installerà il programma vero e proprio. Eventuali aggiornamenti al programma potranno essere fatti installando solo la parte Show Room.

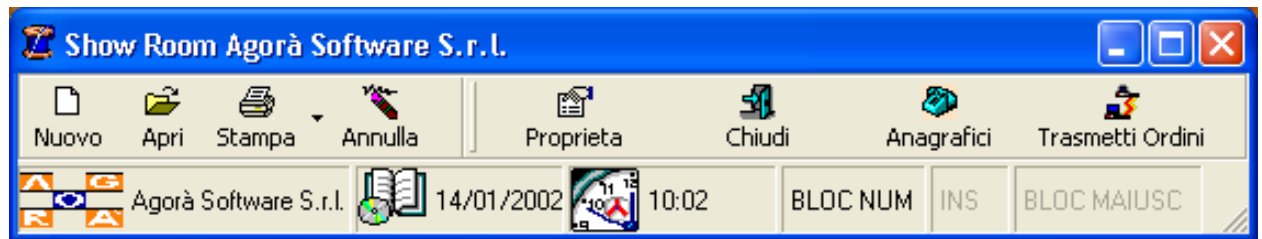
Per le versioni di Show Room che necessitano un collegamento a server non microsoft si devono caricare anche i programmi di gestione del collegamento al server: Ad esempio per il collegamento con as/400 serve caricare il client access Express almeno in versione 4.4 , potrebbe essere sufficiente carica solo i driver odbc e Ado. L'installazione al server specifico potrebbe non essere presente nel CD di installazione, in questo caso chiedere in sede il software adeguato.

Dopo aver installato correttamente il software si deve attivare il programma ShowRoom.exe:



Agorà Software S.r.l.
Via Italia, 50
20052 Monza Milano
info@agorasoftware.com <http://www.agorasoftware.com/>

Viene esposto il pannello:



Tutte le funzioni del programma sono attivabili da questo pannello

Ad ogni pulsante è legata ad una operazione specifica:

Nuovo: Consente l'inserimento di un nuovo ordine

Apri: Consente la manutenzione ad un ordine già immesso

Stampa: Premendo sul pulsante consente di impostare la stampante, Utilizzando la freccia a destra si possono stampare i listini con barcode in varie sequenze e modalità

Annulla: Consente la CANCELLAZIONE di una intera stagione. **Molta Attenzione!!!**

Proprietà: Consente di impostare le opzioni di default: La stagione, l'anno, la linea e la valuta da utilizzare.

Chiudi: Chiude il programma

Anagrafici: Consente il collegamento con la sede centrale e acquisisce le anagrafiche clienti e modelli

Trasmetti ordini: Consente di selezionare gli ordini da trasmettere

Formato Opzioni



Agorà Software S.r.l.
Via Italia, 50
20052 Monza Milano
info@agorasoftware.com <http://www.agorasoftware.com/>

Opzioni

Stagione	E	Primavera/Estate
Linea	1	Uomo
Valuta	01	Euro
Anno Collezione	02	

Word

Cancel OK Applica

Agorà Software S.r.l. 14/01/2002 10:13 BLOC NUM INS BLOC MAIUSC

Con il Form si possono inserire le informazioni per la stagione in corso. Si deve compilare ad ogni nuova stagione, questo consente di non dover indicare per ogni ordine la stagione e l'anno da trattare. Alla ricezione degli anagrafici il programma imposta automaticamente l'anno e la collezione in funzione della collezione utilizzata per il download degli anagrafici.

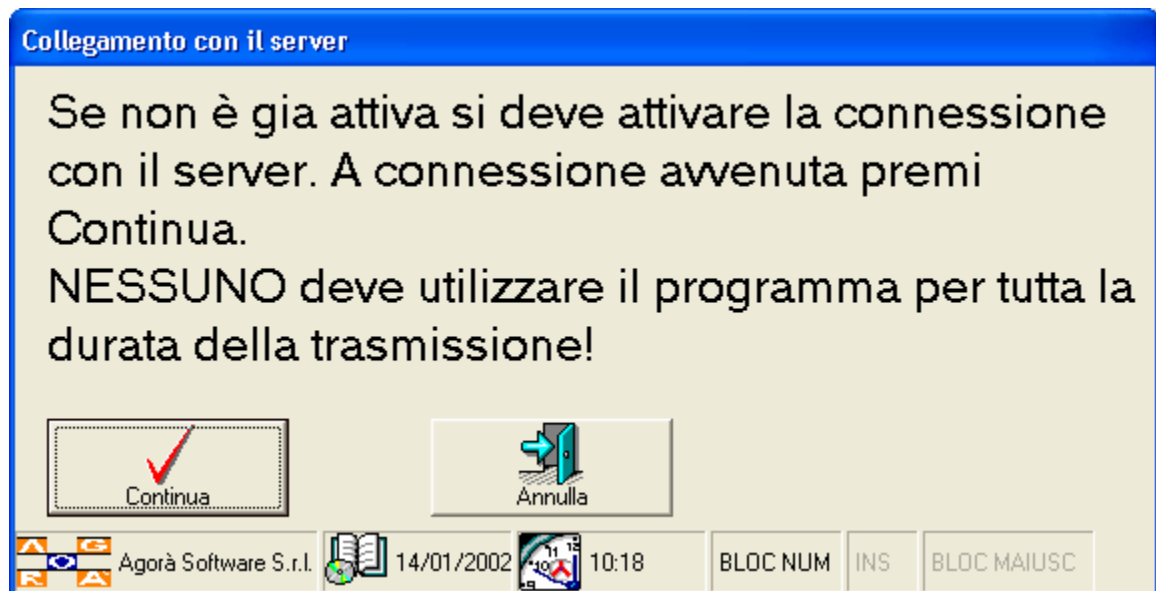
NB. Per piccoli particolari il form opzioni potrebbe essere diverso da quello esposto (ad esempio potrebbe non essere il campo Anno e il campo stagione essere di 3 caratteri)

Pulsante Anagrafici

Premendo il pulsante anagrafici viene esposto il form in cui si chiede di effettuare la connessione con il server aziendale:



Agorà Software S.r.l.
Via Italia, 50
20052 Monza Milano
info@agorasoftware.com <http://www.agorasoftware.com/>



Nel caso il collegamento sia dial-up (via modem o VPN via internet) si deve prima attivare la connessione. Se il sistema operativo su cui si lavora è win95 o win98/me sul form viene visualizzato un terzo tasto che attiva la connessione dial-up quando viene premuto. La connessione deve chiamarsi “Connetti”. Fare riferimento alla guida del sistema operativo per generare la connessione dial-up. Qualunque collegamento di rete è supportato; normale con cavo, dial-up con modem, vpn via internet.

Scegliendo *Continua* si visualizza il form:



Agorà Software S.r.l.
Via Italia, 50
20052 Monza Milano
info@agorasoftware.com <http://www.agorasoftware.com/>



L'anno e la stagione visualizzati sono quelli impostati sul sistema server (La sede) come stagione di default. Nel caso in cui il form non visualizzi nessuna segnalazione di errore si può premere il tasto copia per iniziare il trasferimento degli anagrafici. E' possibile che venga richiesta una password che deve essere comunicata dall'azienda. La funzione di copia può durare alcuni minuti a seconda della mole delle informazioni da trasferire e dalla velocità del collegamento.

Nel caso in cui il collegamento non sia stato concluso normalmente si possono supporre i seguenti casi:

1. Non è stato effettuato il collegamento
2. Il collegamento è caduto
3. Non si sono mai impostate le proprietà di collegamento as/400

Se 3) premere il pulsante proprietà



Agorà Software S.r.l.
Via Italia, 50
20052 Monza Milano
info@agorasoftware.com <http://www.agorasoftware.com/>

Impostazioni

Salva Cerca Esci

Librerie AS/400

Sys-Conf

CNFFILE

Utente AS/400

QPGMR

Contabili

CNFACGG

Password per utente AS 400

Impostare le informazioni richieste: Se non sono conosciute richiederle in sede.
Premere salva per memorizzare le informazioni.
NB Le informazioni esposte nel form possono cambiare in funzione della tipologia di server.

Nuovo Ordine.

Per inserire un nuovo ordine inserire le seguenti informazioni (vale anche per **Apri**):



Agorà Software S.r.l.
Via Italia, 50
20052 Monza Milano
info@agorasoftware.com <http://www.agorasoftware.com/>

Etichetta Cliente di modalita ordine

Codice cliente: Obbligatorio. Premere il pulsante di ricerca a destra se non si conosce il codice. Nel caso si tratti di un cliente non codificato impostare come codice il codice cliente generico comunicato dall'azienda e impostare i dati anagrafici sulle note dell'etichetta "generale".

Etichetta personalizzata (Facoltativa) Se disponibile selezionare l'etichetta personalizzata

Condizioni di pagamento: inserire le condizioni di pagamento , sono proposte quelle anagrafiche.Quanto immesso potrebbe essere sovrapposto dalle scelte aziendali

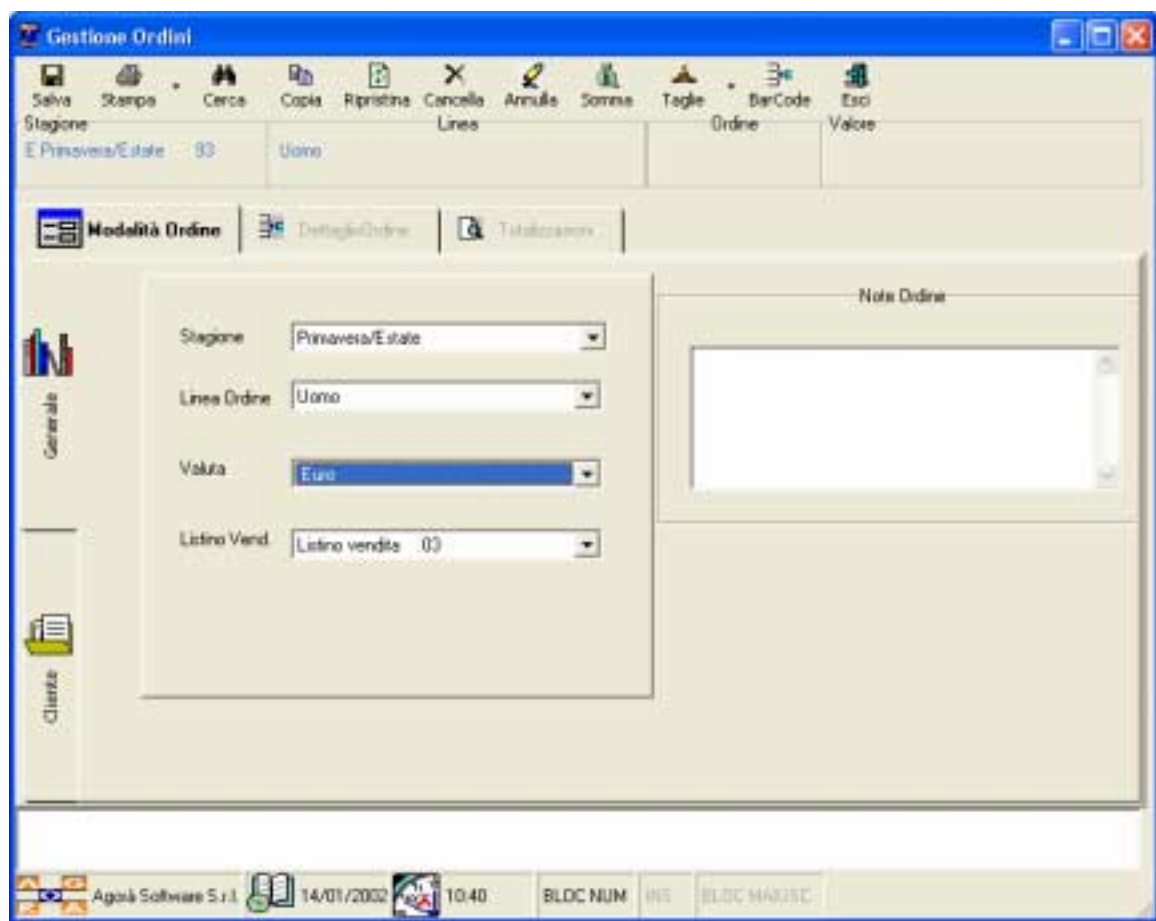


Agorà Software S.r.l.
Via Italia, 50
20052 Monza Milano
info@agorasoftware.com <http://www.agorasoftware.com/>

Consegna: Obbligatorio, selezionare il periodo di consegna

Consegna richiesta dal cliente: Impostare la data di consegna richiesta dal cliente.

L'etichetta Generale consente modificare le informazioni relative all'anno/stagione/linea/valuta. Normalmente non si deve intervenire tranne che per inserire le note dell'ordine.



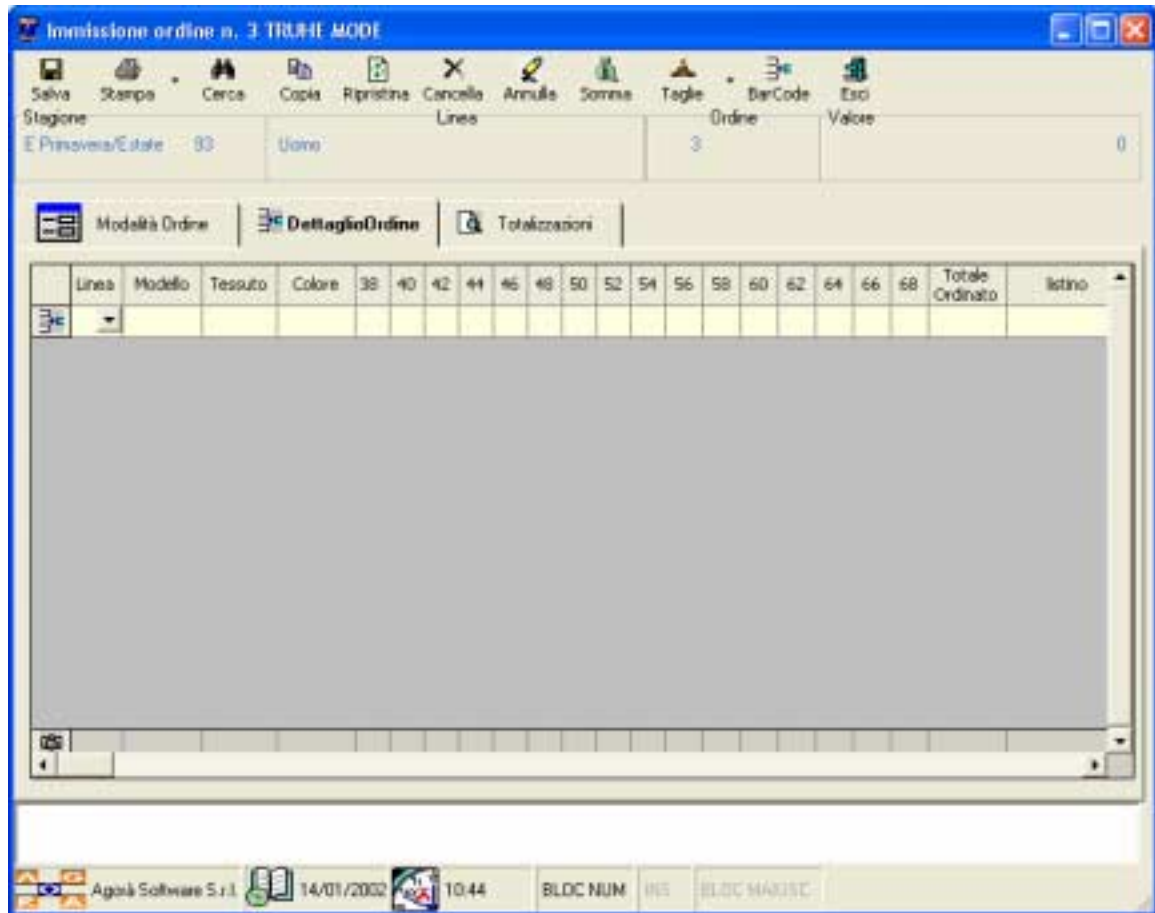
Dopo aver inserito i dati di modalità dell'ordine premere il tasto salva. Eventuali messaggi di errore possono indicare che non tutte le informazioni obbligatorie sono state inserite.

Dopo aver premuto salva diventano disponibili le etichette dettaglio ordine e totalizzazioni.



Agorà Software S.r.l.
Via Italia, 50
20052 Monza Milano
info@agorasoftware.com <http://www.agorasoftware.com/>

Cliccare sull'etichetta dettaglioordine :



Su questa etichetta si possono inserire gli articoli:

Digitare il codice oppure premere le frecce a destra del campo non conosciuto per selezionare l'articolo. Per poter inserire l'articolo questi deve esistere in anagrafica completo di prezzo di listino (quello indicato sulla modalità) e di colore. Se l'articolo cercato non esiste potrebbe essere necessario effettuare l'aggiornamento degli anagrafici per consentire l'arrivo dei nuovi modelli.

Per poter essere valido l'articolo deve essere immesso/selezionato interamente linea, modello, tessuto, colore, almeno una qta per taglia e deve esserci il prezzo di listino. La scrittura della riga avviene quando il cursore si sposta dalla riga in gestione alla prossima oppure alla precedente.

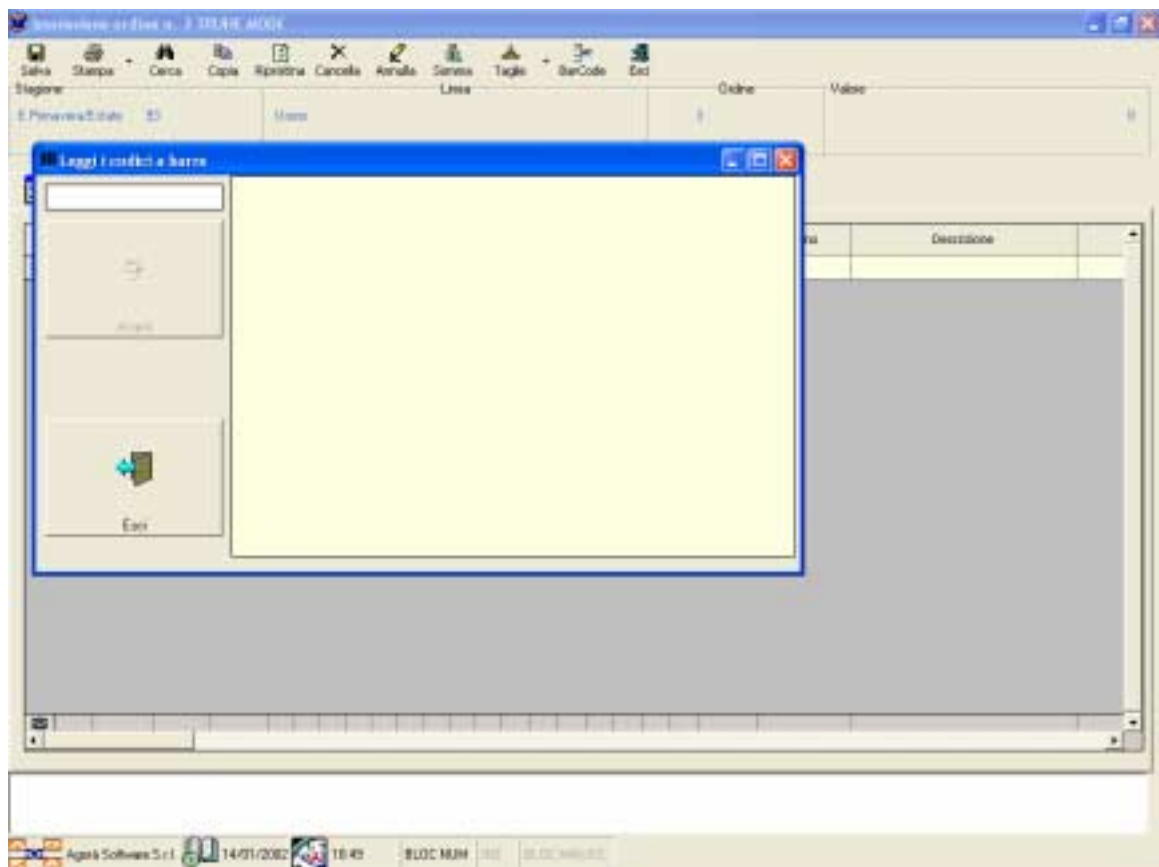


Agorà Software S.r.l.
Via Italia, 50
20052 Monza Milano
info@agorasoftware.com <http://www.agorasoftware.com/>

Il formato di manutenzione ordine è edentico e valgono le stesse considerazioni.

Gestione barcode

Se si dispone di un lettore barcode e si sono stampati i listini con barcode si possono acquisire gli articoli leggendo il codice relativo. In funzione del tipo di barcode stampato e quindi letto si leggono tutti i codici. Premere avanti per visualizzare tutti i codici letti precedentemente e poter inserire le quantità. NB la qualità di stampa del barcode dipende dalla stampante utilizzata.



Pulsanti relativi alla gestione dell'ordine

Salva: Salva la modalità ordine

Stampa: Consente la stampa dell'ordine in oggetto

Cerca: Se disponibile consente una ricerca guidata in funzione del campo in cui si trova il cursore

Copia: Consente di copiare un ordine di altro cliente



Agorà Software S.r.l.
Via Italia, 50
20052 Monza Milano
info@agorasoftware.com <http://www.agorasoftware.com/>

Ripristina: consente il ricarimento dell'ordine. Da utilizzare quando non si riesce a proseguire per i problemi più disparati.

Cancella: Consente la cancellazione della riga ordine attiva

Annulla: Annullamento dell'intero ordine: potrebbe in alcune versioni essere non attivo

Somma: Forza la totalizzazione dell'ordine

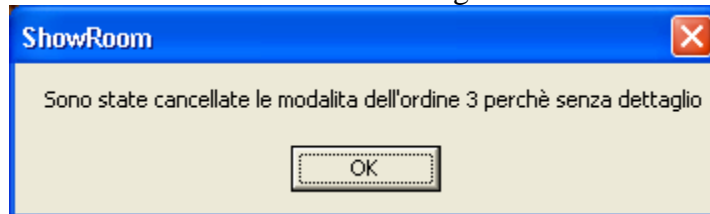
Taglie: Selezionare il numero di taglie che si vogliono visualizzare

Barcode: Attiva la funzione di acquisizione da barcode

Esci: Consente di uscire dal programma

N.B. Le righe d'ordine sono ritenute acquisite quando il cursore si sposta dalla riga immessa o modificata sulla successiva o sulla precedente.

Se in fase di uscita NON ci sono righe attive la modalità viene cancellata



Trasmissione degli ordini. A scadenze pattuite con la sede centrale gli ordini dovranno essere inviati in sede.



Agorà Software S.r.l.
Via Italia, 50
20052 Monza Milano
info@agorasoftware.com <http://www.agorasoftware.com/>



La funzione di trasmissione ordini visualizza gli ordini non ancora trasmessi. Selezionare gli ordini da trasmettere con i normali tasti Windows (Maiusc + clic o cntrl + clic) Premere Ok per attivare la copia. Anche questa fase deve essere preceduta dall'attivazione della linea attraverso la connessione alla sede centrale.

Creazione Connessione

La creazione di una nuova connessione può essere diversa in funzione del sistema operativo, Ovviamente deve già essere installato il modem
Questa parte non serve nel caso di collegamento in rete via cavo

Per 98/me

Pannello di controllo → Connessione remoto
Crea nuova connessione



Agorà Software S.r.l.
Via Italia, 50
20052 Monza Milano
info@agorasoftware.com <http://www.agorasoftware.com/>

Inserire il nome “Connetti”

Selezionare il dispositivo (modem o Vpn)

Indicare il numero di telefono della sede

Chiudere (Fine)

Sulla cartella connessione remoto compare “Connetti”

Selezionare con il tasto destro del mouse e scegliere proprietà

Nell’etichetta Generale togliere la spunta di “Utilizza indicativo località...”

Sulla etichetta protezione indicare l’utente e la password comunicata dalla sede centrale per l’accesso in rete

Spuntare l’opzione “accesso alla rete”

Salvare e uscire

Fate dei test sulla connessione richiamando direttamente la connessione

Nota Bene:

Alcune definizioni sono normalmente fuori dalla portata di un agente o commesso di showroom: ad esempio nel caso in cui si debba collegarsi ad un AS/400 è utile che il client access di IBM sia già installato ..

La versione Aggiornata della documentazione può essere scaricata dal sito www.agorasoftware.com